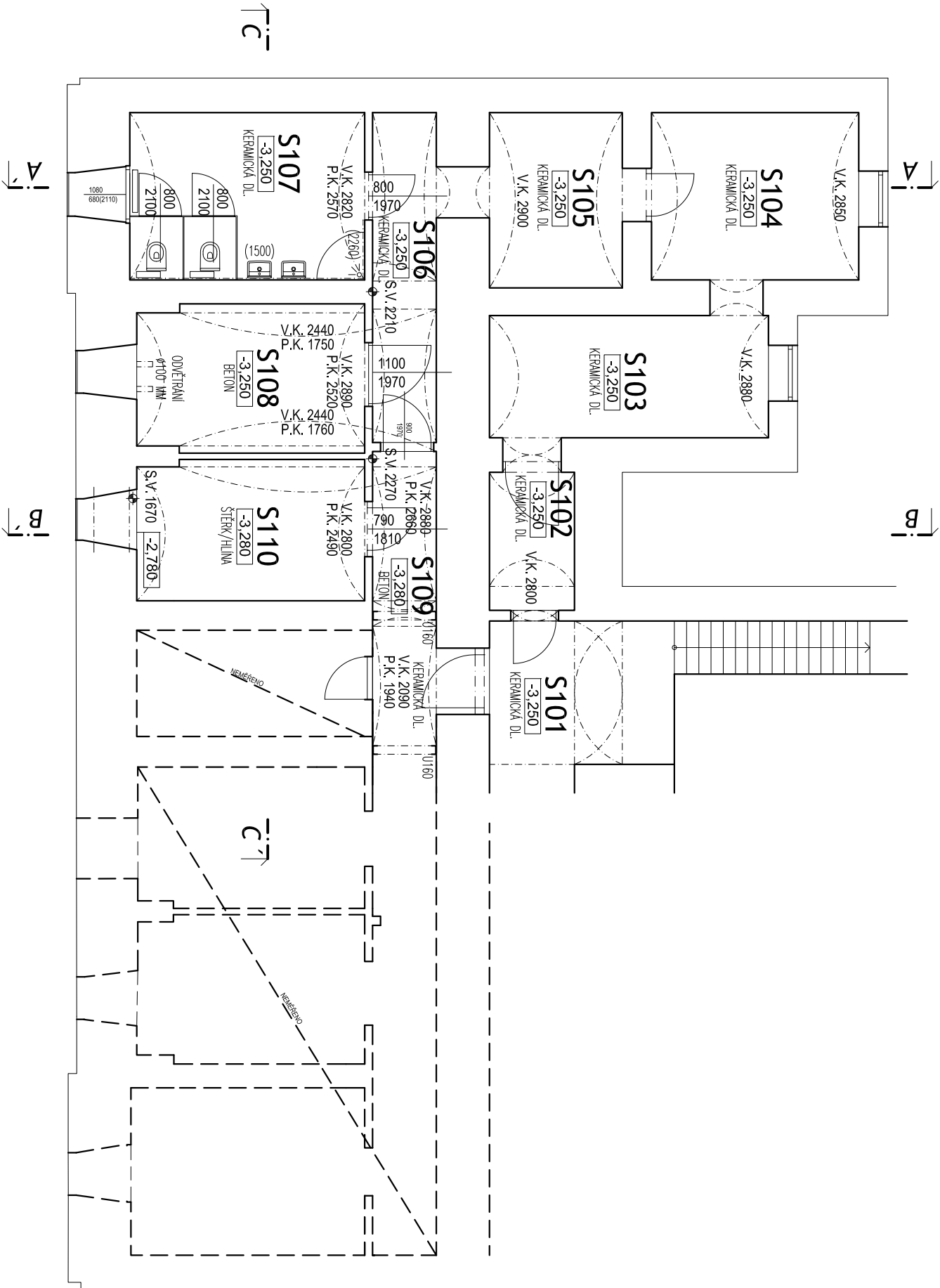


OZN.	NÁZEV	PLOCHA
S101	schodiště	- m ²
S102	předsíň	4,2 m ²
S103	denní místnost	12,1 m ²
S104	šatna	12,3 m ²
S105	kancelář	8,3 m ²
S106	chodba	7,5 m ²
S107	umývárna + wc	14,4 m ²
S108	strojovna	12,2 m ²
S109	chodba	- m ²
S110	sklad	- m ²
		71,0 m²



STAVEBNÍ PRÁCE, KTERÉ BUDOU PROVÁDĚNY DLE PD OZNAČENÉ **SO 01 - STAVEBNÍ ÚPRAVY PARTERU DOMU A NAVAZUJÍCÍCH PROSTOR**
JSOU MOŽNÉ POUZE V PŘÍPADĚ, ŽE BUDOU PROVÁDĚNY SPOLEČNĚ A NEROZDÍLNĚ, PŘI VZÁJEMNÉ KORDINACI, SE STAVEBNÍMI PRÁCEMI
PROVÁDĚNÝMI DLE PD OZN. **SO 02 - ZMĚNA UMÍSTNĚNÍ HLAVNÍHO UZAVĚRU PL VYNU A REGULÁTORU.**

AUTOR NÁVRHU	VEDOUcí PROJEKTU	ZODP. PROJEKTANT	VYPRACOVAL
ING.ARCH. JAN VOUTÍŠEK	ING.ARCH. JAN VOUTÍŠEK	ING.ARCH. JAN VOUTÍŠEK	ING. TOMAŠ PEVNÝ
ING. JAKUB STANIK	ING. JAKUB STANIK		
INVESTOR	STATUTÁRNÍ MĚSTO BRNO, MĚSTSKÁ ČÁST BRNO – STŘED, DOMINKÁNSKÁ 2, 601 69, BRNO, IČO: 449 92 785		
MÍSTO STAVBY	JOŠTOVA 598/3, 602 00 BRNO		

PEELOU
ARCHITEKTONICKÉ STUDIO

Husova 13, 602 00 Brno, info@peelou.cz, www.peelou.cz

AKCE	Č. ZAKÁZKY	17ZdK12
PROJEKTOVÁ DOKUMENTACE NA OPRAVU PARTERU DOMU A NAVAZUJÍCÍCH PROSTOR - JOŠTOVA 3, BRNO	ČÁST	ARCH.STAV.TECH.ŘEŠ.
SO 01 - STAVEBNÍ ÚPRAVY PARTERU DOMU A NAVAZUJÍCÍCH PROSTOR	FORMAT	2 x A4
	PARÉ	DATUM 07/2017
	STUPEŇ	DPS
	ČÁST PD	D.1.1.

STÁVAJÍCÍ STAV - PŮDORYS 1.PP

1:100

01